

Welcome!



LF

DOMAINE LF • CARAIL

Adresse du gîte :



L'Espitalet
11290 Montréal

N° de l'hôte "Laura":



06 22 29 36 32

Mail :



domaineLF.carail@gmail.com

Wifi : Airbox_3A4B



BM4nig3LGBa4

Bienvenue !

Nous sommes ravis de vous accueillir dans notre gîte, un lieu où la passion de la terre et du vin se conjugue avec l'envie de vous offrir un séjour unique. Amoureux de notre région, de son terroir et des savoir-faire qui s'y transmettent de génération en génération, nous sommes un jeune couple d'agriculteurs et vignerons qui mettons tout notre cœur dans cette aventure pour vous faire vivre des moments authentiques.

Ici, au cœur de la campagne, notre gîte allie modernité et charme rustique, avec des touches personnelles qui racontent notre histoire et notre amour. Que vous soyez en quête de repos, de découvertes œnologiques, ou simplement d'une parenthèse dans la nature, nous avons imaginé chaque détail pour que vous vous sentiez comme chez vous. Notre plus grande satisfaction ? Vous voir repartir avec des souvenirs plein la tête et l'envie de revenir.

Infos pratiques

Cuisine : Vous trouverez les principaux ustensiles de cuisine, pour un usage quotidien dans les grands tiroirs de la cuisine.
Le plupart des autres équipements (bouilloire, grille pain, appareils a raclette...) se trouvent dans le vaisselier de l'arrière cuisine.

Ménage : Vous trouverez tous les équipements pour le ménage dans l'arrière cuisine (aspirateur, serpillère, balais ...)
Les produits ménagers se trouvent sous l'évier de la cuisine (Lavettes, éponges et produits).

Tri des déchets : Nous avons mis a votre disposition un poubelle pour déchets ménagers (plastique, cartons et conserves).
une boîte a compost est disponible sous l'évier, ainsi qu'une caisse pour le verre dans l'arrière cuisine.

La cave a vin :

Nous avons mis a votre disposition une sélection de vins disponibles à la vente. Vous pouvez ainsi déguster les vins de votre choix sur place "les prix sont indiqués au dessus de la cave a vin" et a régler a la fin du séjour. Si vous le souhaitez, vous pourrez acheter les bouteilles que vous avez le plus apprécié au domaine, sur demande.

Enceinte bluetooth : Allumez l'enceinte (premier bouton a gauche)
selectionnez BT avec le bouton source (bouton de droite) "BT RADY" s'affiche sur la face avant droite de l'enceinte.
Sur le bluetooth de votre appareil selectionnez "Samsung soundbar" Si le périphérique ne s'affiche pas, maintenez le bouton source enfoncé de l'enceinte pour le faire apparaître.
votre appareil est connecté !





LE LAC :

Facilement accessible depuis le gîte, cet espace est aménagé pour vous offrir un lieu de détente privilégié.

Cependant, nous tenons à vous informer que ce lac, bien qu'agréable, n'est pas sécurisé ni surveillé. Nous vous demandons de ne pas vous baigner dans ses eaux.

Nous vous encourageons à profiter du site dans le respect des consignes de sécurité et de l'environnement.

Les enfants doivent rester sous la surveillance constante des adultes lorsqu'ils s'approchent du lac. Nous vous rappelons que nous déclinons toute responsabilité en cas d'incident.

Le terrain de volley et Le trampoline

- Accès libre : à votre disposition à tout moment durant votre séjour.
- Matériel : Le ballon est mis à disposition dans le cabanon. Merci de le remettre à sa place après usage.
- Respect de sécurité : ne prenez pas de risques si le ballon tombe dans le lac. **Les enfants doivent rester sous la surveillance d'un adulte.**

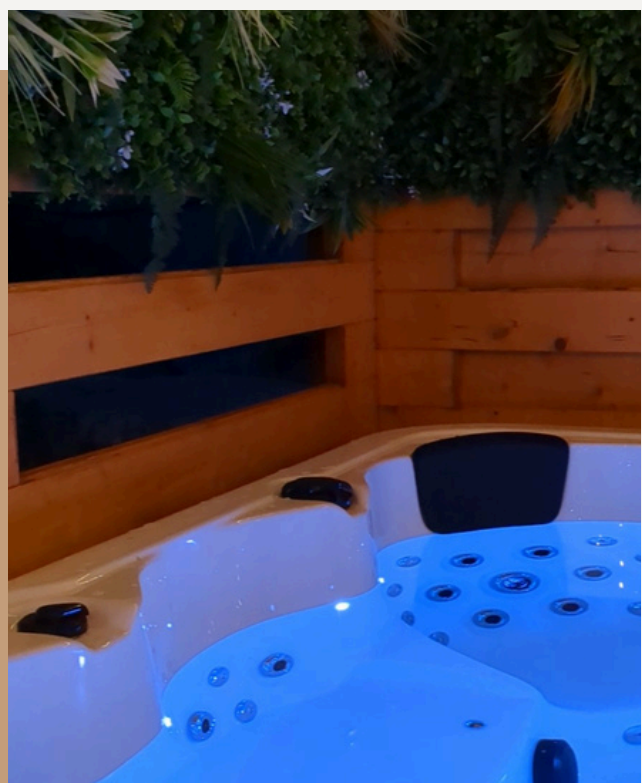
Le SPA

accessible a toute heure.

fonctionnement :

- 1 - allumer le spa (welcome s'affiche)
- 2 - choisissez votre programme 1, 2 ou 3
- 3 - après utilisation mettre en veille avec la touche marche/arrêt

bluetooth :



*Terrain de
pétanque*

Pétanque



*Borne de
recharge*

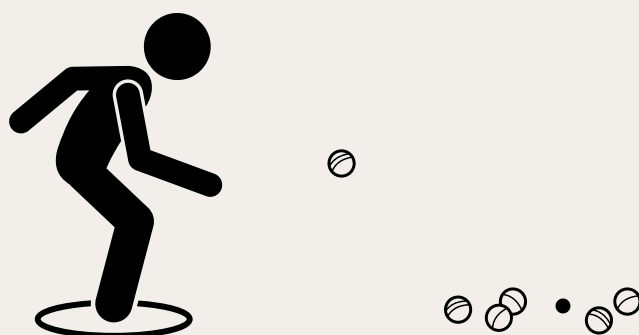
La borne de recharge

- Localisation : La borne se trouve sur le mur en pierre accolé au parking du gîte.
- Accès : Elle est accessible 24h/24 pendant votre séjour et la charge est incluse dans le séjour.
- Utilisation :
Branchement simple et rapide

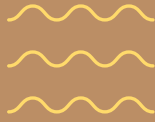
Le terrain de pétanque

Les boules sont à disposition dans le gîte, sous le banc dans l'entrée. N'oubliez pas de les ranger après usage.

Nous espérons que cet espace sera le théâtre de belles parties et de nombreux souvenirs. Bonne partie et que le meilleur gagne !



A propos de la télé !



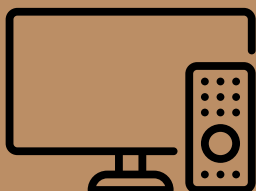
1. Allumer la télévision : Appuyez longtemps sur le bouton power de la télécommande, et une seule fois pour la remettre en veille.

2. Pour accéder à vos programmes ou applications, appuyez sur le bouton "Home" de la télécommande. Cela ouvrira le menu principal où vous pourrez naviguer entre les différentes sources comme Netflix, YouTube, amazon...

3. Mode TV : dans le menu d'accueil "home" descendez a source en bas a gauche de l'écran et sélectionnez TV.

Vous pouvez également connecter la télé a l'enceinte bluetooth (source audio)

En cas de doute, n'hésitez pas à nous contacter, nous serons ravis de vous aider !



TÉLÉVISION SAMSUNG FRAME

Nous avons équipé votre espace d'une télévision Samsung Frame, un modèle élégant qui se transforme en œuvre d'art lorsqu'elle est en veille. Toutefois, nous tenons à vous informer qu'elle peut paraître un peu complexe à utiliser si vous n'êtes pas familier avec ce modèle.

Voici quelques conseils pour vous aider :



Commerces de proximité

Grande surface la plus proche

Carrefour Bram :

Zae, Av. de la Preuilhe, 11150 Bram (2,9 km)

Du lundi au samedi : 8h30 - 19h30

le dimanche : 9h - 12h30

Le marché de Bram

Le marché de Bram, qui se tient généralement chaque mardi matin, est un rendez-vous incontournable dans la région de l'Aude. Situé au cœur de cette charmante commune, ce marché reflète l'authenticité et la convivialité du terroir occitan

Petits Commerces de Bram

Vous trouverez la plupart des commerces sur l'avenue du général de Gaulle (boucherie, boulangerie, pâtisserie, café, SPAR, banques...)

Petits Commerces de Montréal

La commune de Montréal dispose également de nombreux commerçants avec un Utile, un restaurant "l'auberge du dominicain", une boulangerie, une boucherie, un Tabac presse....

En cas d'urgence

En cas d'urgence

- Composez le 15 (SAMU)
- Composez le 18 (Pompiers) pour un incendie, un accident, ou une situation de danger immédiat.
- Composez le 112, le numéro d'urgence européen

Pharmacie la plus proche :

--> Pharmacie de la voie romaine

60 Av. Ernest Léotard, 11150 Bram
(1,8 km)

Du lundi au samedi :

08:30-12:30 - 14:00-19:30

Fermé les dimanches

Maison médicale :

appeler le **15** avant de vous y rendre

1 Avenue des Berges de l'Aude, 11000
Carcassonne

04.68.10.22.33

Du lundi au vendredi : 20h - 00h

Le samedi : 12h - 00h

le dimanche : 8h - 00h



Kit premiers secours

Un kit premiers secours se trouve dans le meuble de la salle de douche du rez-de-chaussée. "Désinfectant, compresses, pansements, bandages ... "

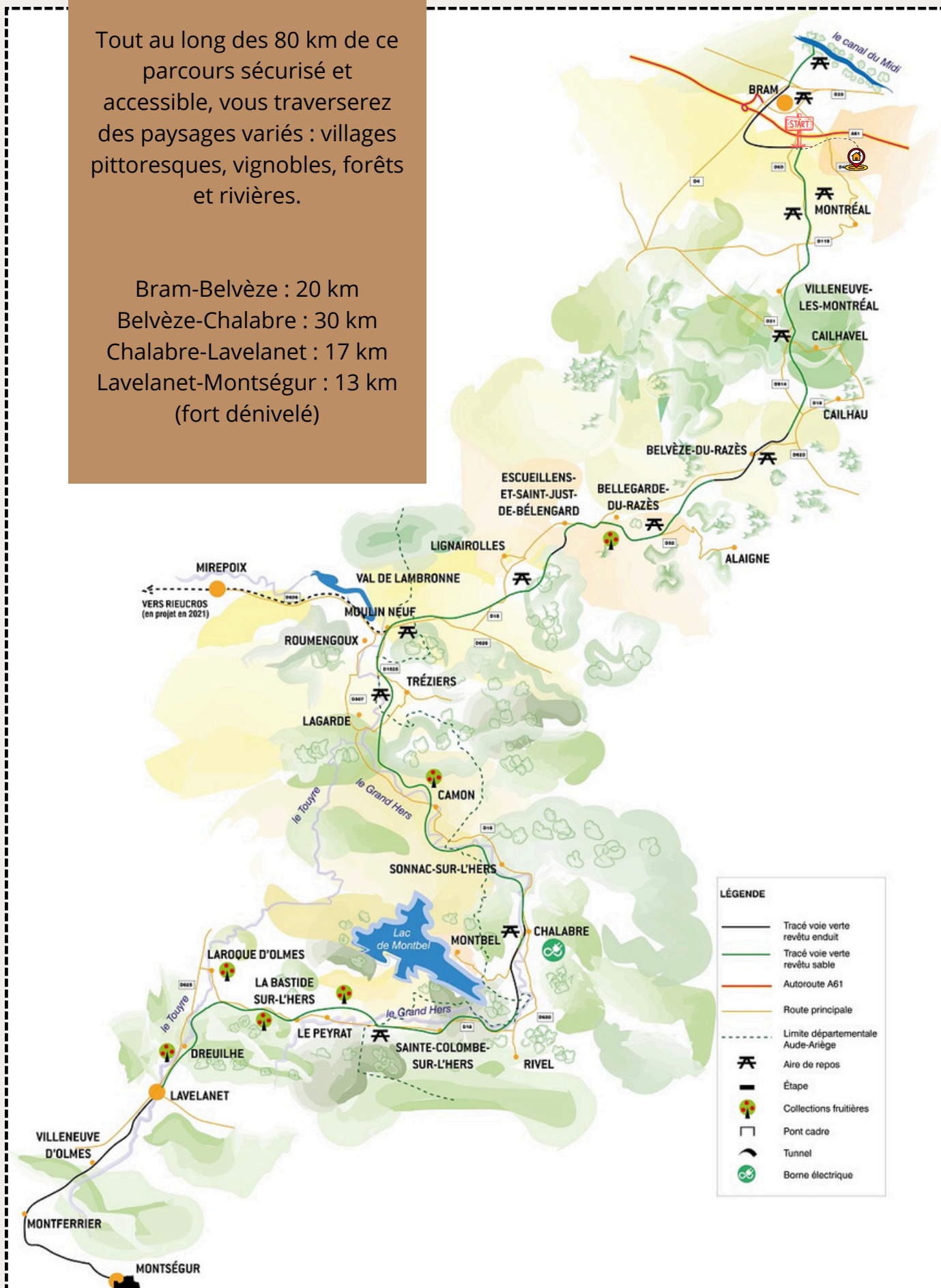


Directement accessible depuis
le gîte à pied où en vélo !!

Tout au long des 80 km de ce
parcours sécurisé et
accessible, vous traverserez
des paysages variés : villages
pittoresques, vignobles, forêts
et rivières.

Bram-Belvèze : 20 km
Belvèze-Chalabre : 30 km
Chalabre-Lavelanet : 17 km
Lavelanet-Montségur : 13 km
(fort dénivelé)

La voie verte



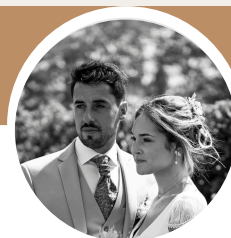
Merci!

Chers hôtes,

Nous vous remercions chaleureusement d'avoir choisi notre gîte pour votre séjour à la campagne.

Nous espérons que vous profiterez pleinement des environs, de la richesse des vignobles, et des moments de partage que ce séjour saura créer entre vous. Que ce temps passé ici soit une véritable parenthèse de convivialité et de découverte.

Votre présence est pour nous un honneur, et nous vous remercions de contribuer à faire vivre et rayonner notre terroir.



Laura & Fabien

vos avis et partages
comptent !!



Laura_carail



Avis Airbnb



Avis Google



Domaine LF

Thank you!

LF

DOMAINE LF • CARAIL